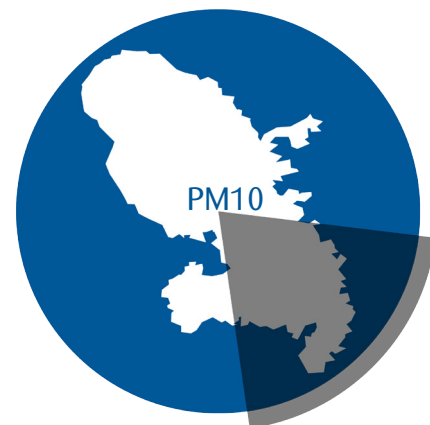
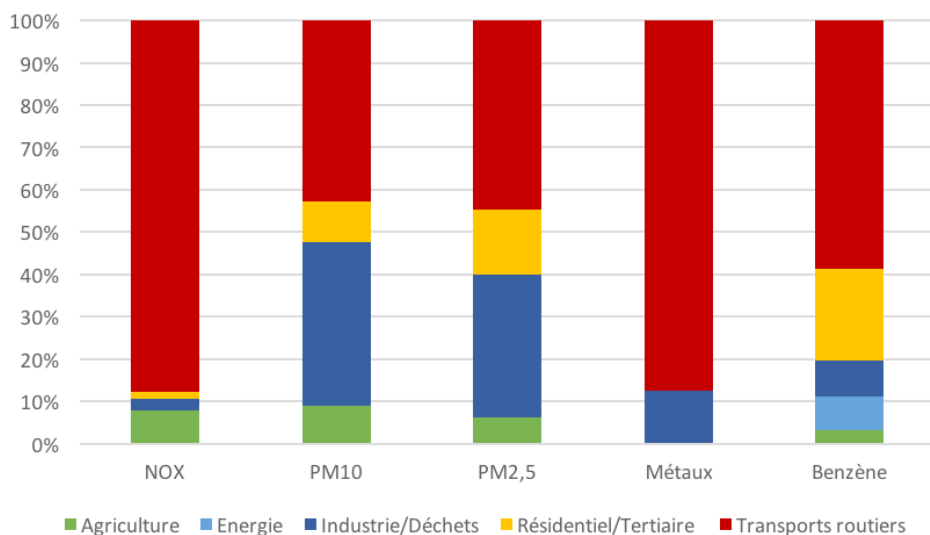


BILAN DE LA QUALITÉ DE L'AIR 2016

Communauté d'Agglomération
de l'Espace Sud Martinique

Répartition sectorielle des émissions de polluants du territoire

En 2015

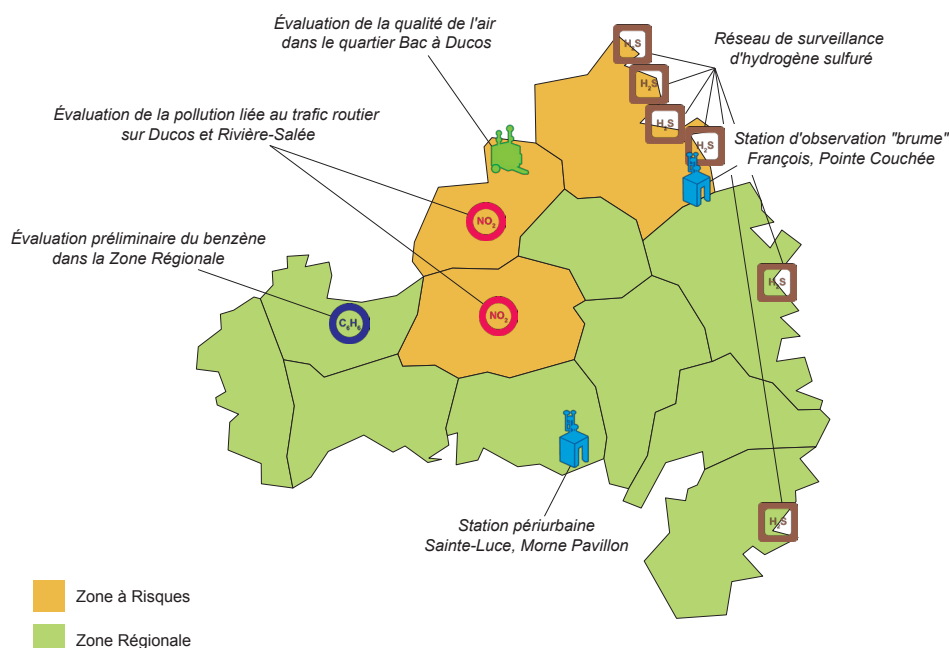
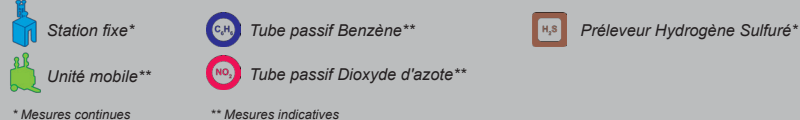


22%

DES ÉMISSIONS DE PM10 DE MARTINIQUE PROVIENNENT DE LA COMMUNAUTÉ D'AGGLOMÉRATION DE L'ESPACE SUD DE MARTINIQUE (ANNÉE 2015)

Surveillance de la qualité de l'air sur le territoire

Moyens mis en oeuvre :



Études 2016

- Évaluation de la pollution liée au trafic routier sur Ducos et Rivière-Salée du 23 mars au 18 mai 2016 - mesures par tubes passifs du NO₂
- Évaluation environnementale de la qualité de l'air sur la commune de Ducos, dans le quartier Bac du 22 juillet au 22 août 2016 et du 1^{er} décembre 2016 au 2 janvier 2017
- Évaluation préliminaire du benzène, par tubes passif aux Trois-Ilets

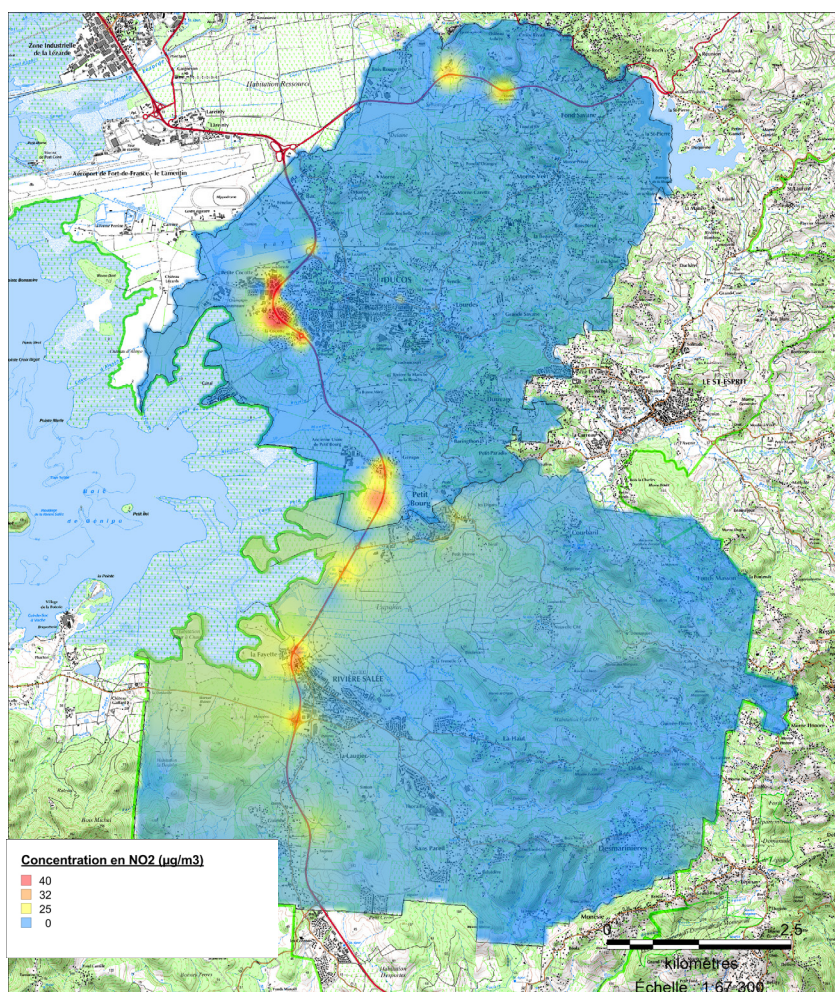


Situation du territoire par rapport aux seuils réglementaires de la qualité de l'air ou seuils sanitaires locaux

	DIOXYDE D'AZOTE		PARTICULES FINES PM10		OZONE		DIOXYDE DE SOUFRE		BENZÈNE	HYDROGÈNE SULFURÉ
	seuil horaire	valeur limite annuelle	seuil journalier	valeur limite annuelle	seuil horaire	valeur cible annuelle	seuil horaire	valeur limite annuelle	valeur limite annuelle	seuil journalier de 1 ppm
	seuils réglementaires									seuil fixé par l'ARS Martinique
Sainte-Luce	■	■	■ SA	●●●●●	■	■	■	■	■	■
François	■	■	■ SA	●●●●●	■	■	■	■	■	■
Trois-Ilets	■	■	■	■	■	■	■	■	■	■
Ducos	●●●●●	●●●●●	■	■	■	■	●●●●●	■	■	■
Rivière-Salée	■	●●●●●	■	■	■	■	■	■	■	■
Vauclin	■	■	■	■	■	■	■	■	■	■
Sainte-Anne	■	■	■	■	■	■	■	■	■	■

■ seuil respecté
 ●●●●● pas de risque de dépassement constaté par mesures indicatives
 ●●●●● risque de dépassement constaté par mesures indicatives
 ■ non mesuré, non estimé
■ seuil dépassé - SI : seuil d'information dépassé / SA : seuil d'alerte dépassé

Cartographie des mesures de dioxyde d'azote (NO₂) effectuées par tubes passifs sur Ducos et Rivière-Salée



ÉPISODES DE POLLUTION

En 2016, 49 procédures d'information et 8 procédures d'alerte ont été déclenchées.

Cette fiche territoriale synthétise les principales informations relatives à la qualité de l'air, à l'échelle de l'Établissement Public de Coopération Intercommunal (EPCI). Elles sont issues de l'inventaire des émissions atmosphériques et des mesures effectuées en 2016 par MadinAir sur le territoire de l'Espace Sud.

Pour plus d'informations : <http://www.madinair.fr>