



Madininair
votre parten'air en Martinique

Nom :

Prénom :

Le Cahier d'activités des Exp'Air

2^e édition

PHARMACIE



GARAGE



FERME DE LA
COCCHINELLE
AGRICULTURE
BIOLOGIQUE





Qu'est-ce que Madinair ?



Madinair
votre parten'air en Martinique

Madinair est l'observatoire de la qualité de l'air agréé par le Ministère de l'Environnement pour la **surveillance de la qualité de l'air en Martinique**. Il a été créé en décembre 1998.

Madinair a pour principales missions de :

- **Surveiller et prévoir** la qualité de l'air,
- **Inform**er régulièrement le public et les autorités,
- **Alerter** en cas d'épisode de pollution,
- **Sensibiliser** le public à la problématique de la qualité de l'air.



Maintenant, prépare toi à devenir un Exp'Air !

C'est quoi un «Exp'Air» ?

Après avoir résolu les énigmes de ce cahier d'activités, tu deviendras cet expert capable d'agir et de préserver la qualité de notre air.

Quelques conseils

N'oublie pas : si des exercices te semblent difficiles à faire ou à comprendre, n'hésite pas à demander de l'aide.

Le matériel d'un Exp'Air

①



②



③



④



Connais-tu les missions de Madinair ?

Activité 1

Retrouve les 4 missions de Madinair en remplaçant les symboles par des lettres.

Un même symbole représente toujours la même lettre.

- A
- B
- E
- F
- I
- L
- M
- N
- O
- R
- S
- T
- U
- V

Les stations de mesure de la qualité de l'air

En savoir plus :



Activité 2

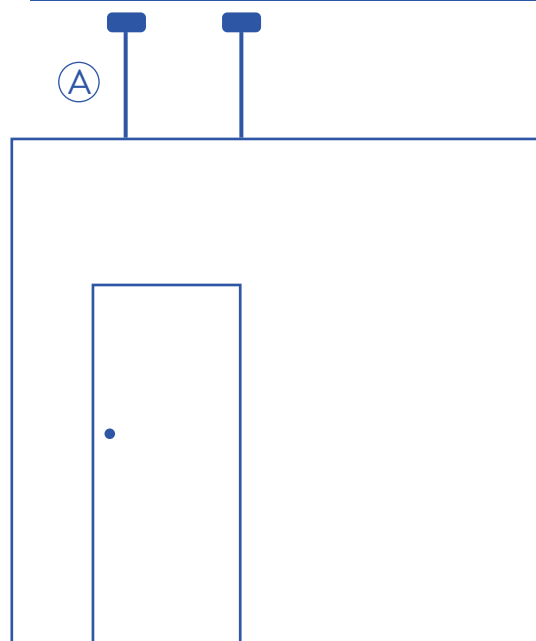
À l'oeil nu, il est difficile de voir si l'air est pollué ou non ! Madinair dispose donc de stations de mesure de la qualité de l'air.

SAINT-PIERRE



Une station de mesure fixe fonctionne 24h/24 et 7j/7. Sur le toit, tu peux voir des têtes de prélèvements (A) qui sont reliées à des appareils situés à l'intérieur qui analysent l'air.

Personnalise ta station de mesure



Où y a-t-il de l'air ?

Activité

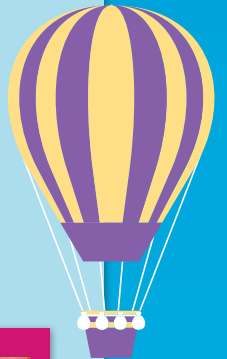
3

Pour t'aider à répondre à cette question, Madinair te propose de relever un défi :

Peux-tu plonger un mouchoir dans l'eau sans le mouiller ?

Pour ce défi, tu as à ta disposition le matériel suivant :

- Une bassine remplie d'eau
- Un verre
- Un mouchoir ou un morceau de papier



**1^{ère}
ÉTAPE**

Remplis la bassine d'eau de façon à pouvoir plonger totalement le verre. Coince le mouchoir ou le papier au fond du verre en le tassant bien.



**2^{ème}
ÉTAPE**

Retourne le verre et plonge-le au fond de l'eau. Compte jusqu'à 10 en gardant le verre bien droit.



**3^{ème}
ÉTAPE**

Sors le verre. Touche le mouchoir. Est-il mouillé ou sec ?



**4^{ème}
ÉTAPE**

Remets le mouchoir bien tassé dans le verre. Plonge à nouveau le verre dans l'eau mais cette fois-ci, penche-le. Des bulles doivent s'échapper du verre. Sors le verre. Comment est le mouchoir ? Pourquoi ?



Comment peux-tu expliquer que le mouchoir reste sec lorsque tu plonges le verre bien droit dans l'eau et mouillé lorsque tu le penches ?

L'air est partout autour de nous, tu ne le vois pas et pourtant il est là !

Quelle est la composition de l'air ?

Activité

4

Notre air est un mélange de gaz comprenant :

- du diazote : 78 %
- du dioxygène : 21 %
- du dioxyde de carbone et d'autres gaz : 1 %

Sur le dessin il y a 100 cases qui représentent l'air que nous respirons.

Combien de cases dois-tu colorier pour représenter :

- Le diazote ?
- Le dioxygène ?
- Les autres gaz ?

Pour bien montrer que l'air est un mélange de gaz, colorie :

- › **en bleu**, les cases représentant la quantité de diazote
- › **en rouge**, celles représentant la quantité de dioxygène
- › **en noir**, celles représentant la quantité de dioxyde de carbone et les autres gaz.

Pourquoi se préoccuper de la qualité de l'air ?

Reconstitue la phrase en remettant les mots dans le bon ordre.

① INDISPENSABLE / VIE / LA / EST / L'AIR / À

② DE / PUR / A / LE / RESPIRER / AIR / CHACUN / UN / DROIT

③ L'AIR / RESPIRONS / A / QUE / DES / NOUS / CONSÉQUENCES / NOTRE / SANTÉ / SUR

Activité

5

Pourquoi l'air est important pour l'Homme ?

Activité
6

LA RESPIRATION

- 1 Pose ta main sur ta poitrine. Souffle et inspire fort.
- 2 Bloque ta respiration quelques instants.

Que ressens-tu ? Qu' observes-tu ?

L'air est vital, essentiel pour la respiration !

Entoure la bonne réponse.

A ton avis, combien de litres d'air passent dans nos poumons chaque jour ?

14

140

14000

?

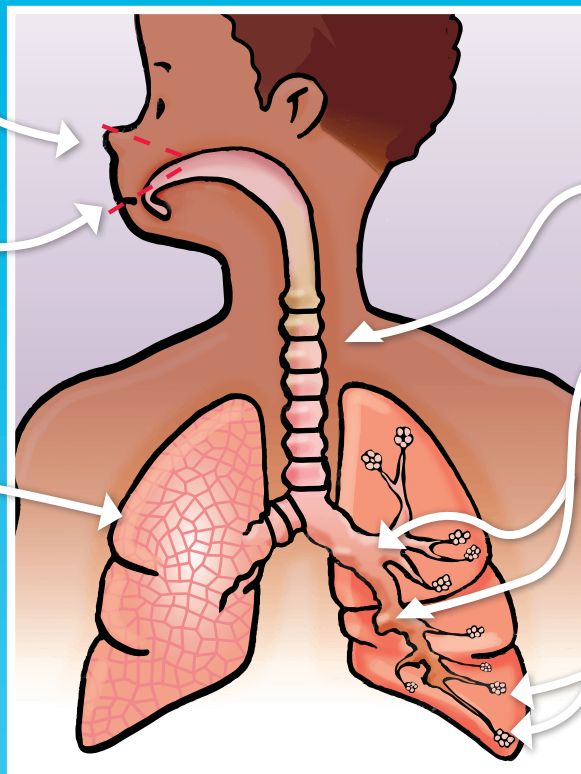
Par où passe l'air ?

Trace **en rouge** le trajet de l'air puis complète les étiquettes afin d'identifier les différentes parties de l'appareil respiratoire à l'aide des mots suivants :
trachée - poumon - nez - alvéoles - bouche - bronches

Le

La

Le



La

Les

Les

Activité
7

Qu'est-ce que la pollution de l'air ?

On parle de pollution de l'air lorsque l'on constate l'apparition d'une nouvelle substance ou la variation importante d'un composant dans l'air.

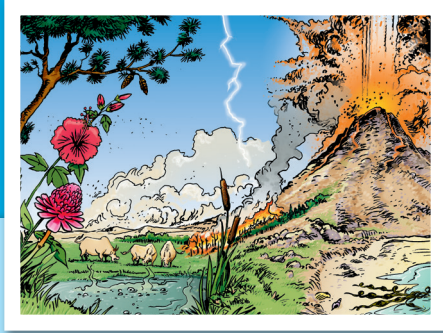
En effet, cela modifie la composition de l'air et peut provoquer des effets parfois nuisibles sur notre santé et sur l'environnement.



Il existe 2 types de pollution :

- **Pollution naturelle** : pollution émise par des éléments de la nature
- **Pollution anthropique** : pollution générée par les activités humaines

Coupe et colle sous chaque type de pollution, les étiquettes qui correspondent.
Utilise les étiquettes de la page 12.



Activité
8



POLLUTION NATURELLE

POLLUTION ANTHROPIQUE

--	--

--	--

--	--

--	--

--

--

Quelles sont les principales sources de pollution en Martinique ?

A ton avis, en Martinique, quelle est...

› la principale source de pollution naturelle ?

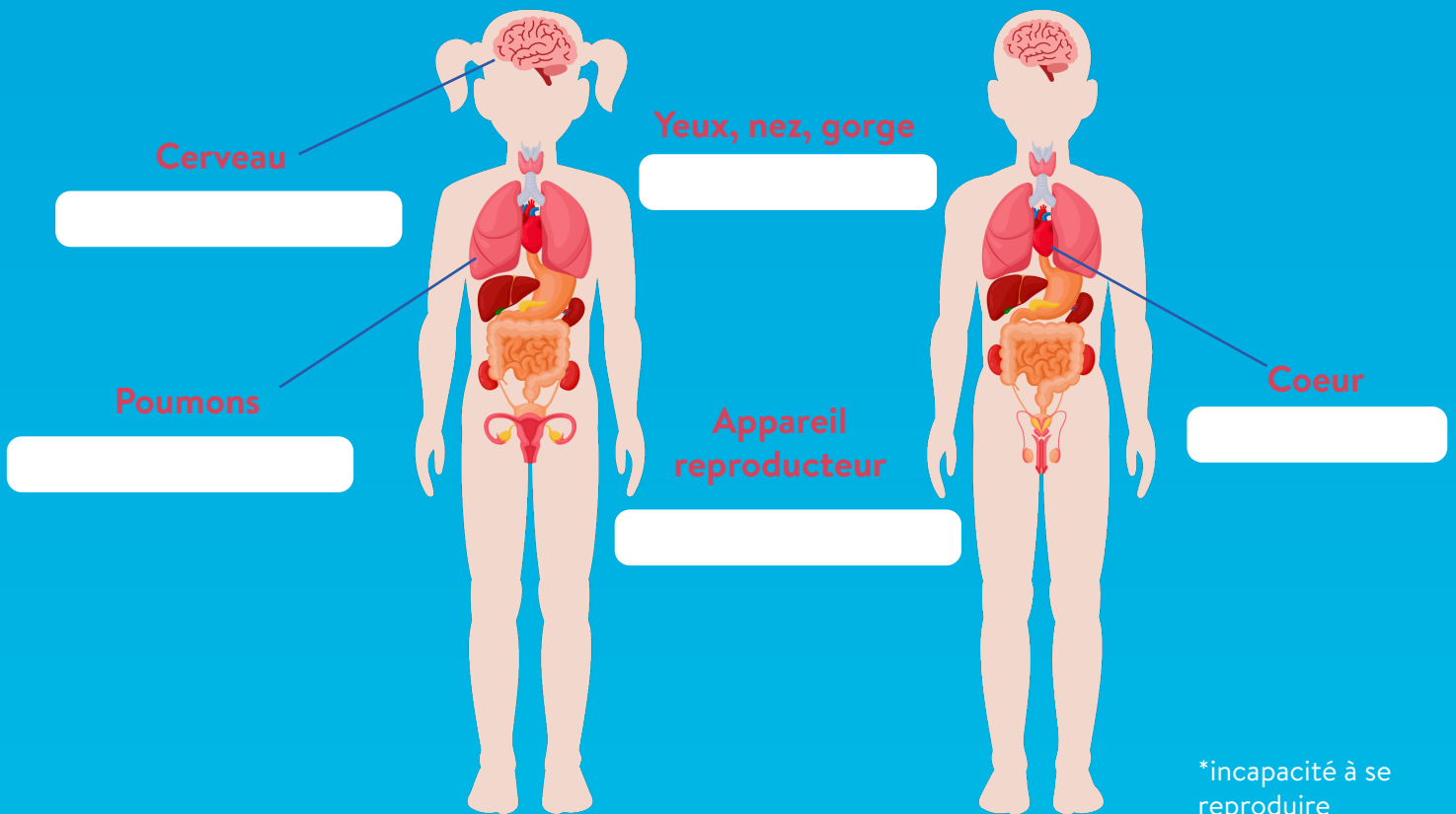
› la principale source de pollution anthropique ?

Quels sont les effets de la pollution ?

Activité **9**

SUR L'HOMME

① Associe les maladies suivantes aux parties du corps qu'elles touchent :
maux de tête - allergies - crises cardiaques - infertilité* - asthme



② Complète le texte à trous à l'aide des mots suivants :
Pollution - respirer - maladies - protéger - asthme - irritations - sport - quantité
- longtemps - cancers

R _____ un air pollué en grande q _____, pendant _____
peut provoquer certaines _____ :
des i _____ au niveau du nez, des yeux, de la gorge... ;
des crises d'a _____ et parfois même des _____ .
Comme on ne peut pas s'arrêter de respirer, il est important de se _____
quand l'air est pollué. Par exemple ne surtout pas faire de _____
pendant un pic de _____ !



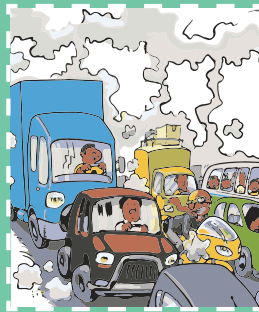


Images à découper

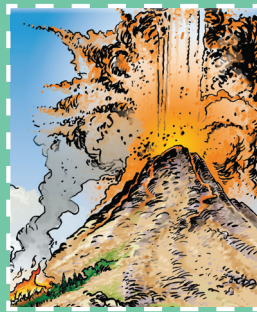
Pollens



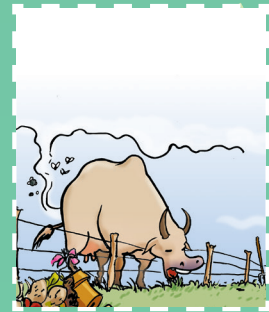
Véhicules



Éruption volcanique



Vaches



Algues sargasses



Pesticides



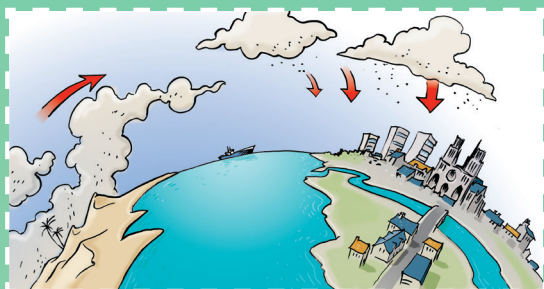
Brûlage



Usines



Brumes de sable



Déchets



Quels sont les effets de la pollution ?

Activité
10

Sur l'environnement

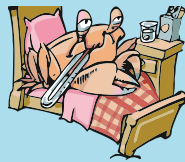
Résous cette énigme pour retrouver les conséquences de la pollution sur l'environnement.

Complète le texte à trous à l'aide des mots suivants. Pour retrouver chaque mot, il te faut faire le calcul et chercher le mot correspondant au résultat dans le tableau.



Flore

La pollution a des effets directs sur les (5x5)
 Elle les rend plus sensibles aux (5x2) et aux insectes.
 Cette pollution de l'air cause le ralentissement de la (6+3)
 des végétaux et le (52+7) des feuilles.
 Le processus de (34-12) des végétaux peut être perturbé.



Faune

Comme les hommes, les animaux respirent et subissent la (6x7)
 de l'air. Ces derniers sont victimes d'une (80-46) de leur
 (30+5) (capacité à se reproduire) et d'une plus grande
 sensibilité aux maladies.
 De plus, les polluants présents dans l'air s'accumulent dans leurs organismes et
 peuvent donc se retrouver dans nos (25-20) .

59	34	25	42	22	5	35	10	9
jaunissement	baisse	végétaux	pollution	photosynthèse	assiettes	fertilité	maladies	croissance

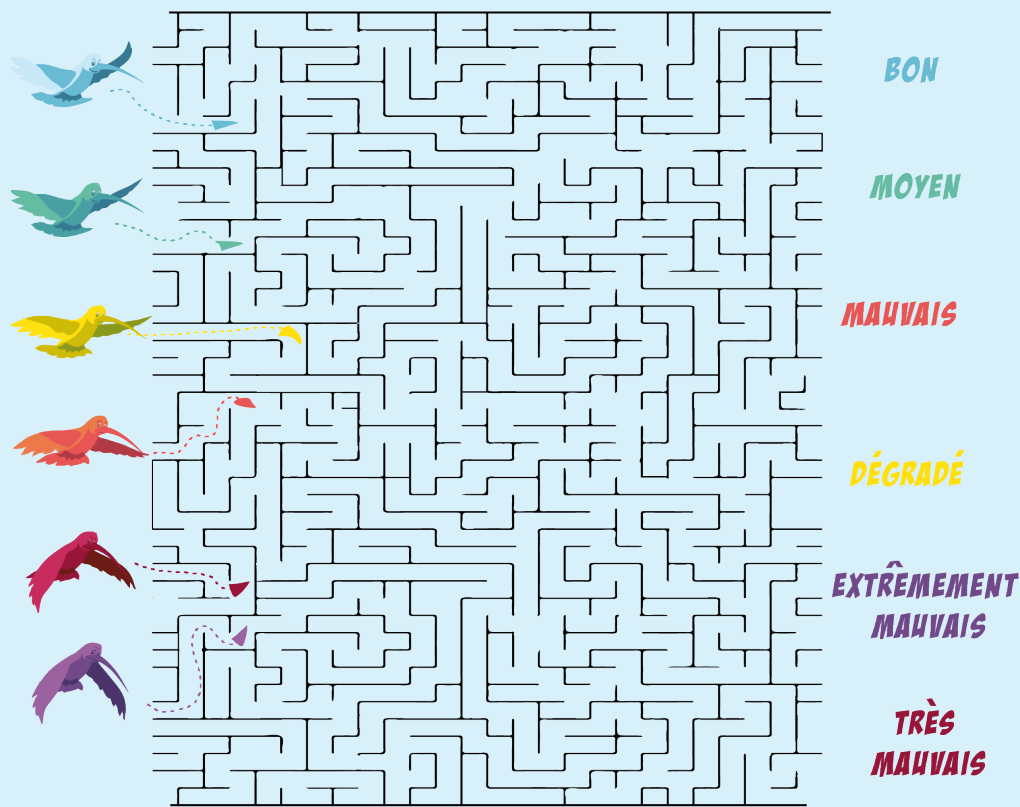
À cause de la pollution de l'air, certaines espèces animales et végétales sont menacées.

Comment s'informer sur la qualité de l'air ?

Activité

11

Chaque jour, Madininair donne les prévisions de la qualité de l'air pour le lendemain : il s'agit de l'**indice ATMO**. L'indice ATMO illustre l'état de l'air selon 6 adjectifs qualificatifs qui sont chacun associés à une couleur.



Que se passe-t-il en cas d'épisode de pollution ?

Lorsque la quantité d'un ou plusieurs polluants dans l'air augmente et présente **un risque pour la santé**, Madininair avertit la population. Selon le niveau de pollution, Madininair transmet soit :

- une **information et des recommandations** seulement pour les personnes les plus sensibles comme les bébés, les personnes âgées, les femmes enceintes, les personnes asthmatiques et allergiques.
- une **alerte** pour toute la population si le niveau de pollution est trop élevé et le risque pour la santé concerne tout le monde.

Chaque jour, tu peux connaître l'indice ATMO :

- Sur le site internet de Madininair : www.madininair.fr
- À la radio
- Sur les chaînes de télévision locales
- Sur les réseaux sociaux

Le savais-tu ?

En cas d'alerte, le sport à l'école est interdit !



Comment moins polluer l'air ?

Activité
12

Une journée chez la famille Gepolulaire

Comme tous les matins, Madame et Monsieur Gepolulaire se préparent pour aller au travail. Leur fille Thaïs prend son petit-déjeuner. Leur fils, Anthony, est resté au lit. Aujourd'hui, il n'ira pas à l'école : il a fait une grosse crise d'asthme au cours de la nuit et il doit se reposer. Son tonton Milo viendra le garder à la maison.

A 7h, Monsieur Gepolulaire part en voiture. Dans les longs embouteillages, sa **voiture relâche une épaisse fumée noire.**

A 7h30, Tonton Milo arrive. Madame Gepolulaire peut alors emmener sa fille, Thaïs, à l'école. L'école se trouve à moins d'un kilomètre de leur maison, mais Madame Gepolulaire la dépose tout de même **en voiture.** Puis elle reprend la voiture : direction son bureau au Lamentin.

Sur la route, elle croise Tatie Ginette qui va **aussi au Lamentin** pour travailler.

A 9h, Anthony se réveille et rejoint tonton Milo à la cuisine qui est en train de **fumer.** Le pauvre Anthony se retrouve asphyxié par la fumée.

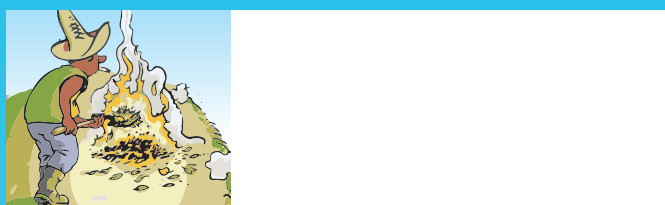
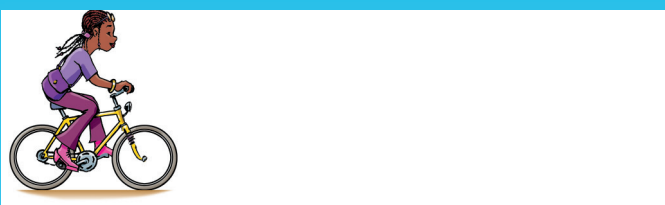
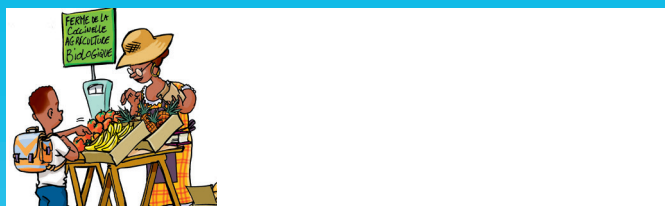
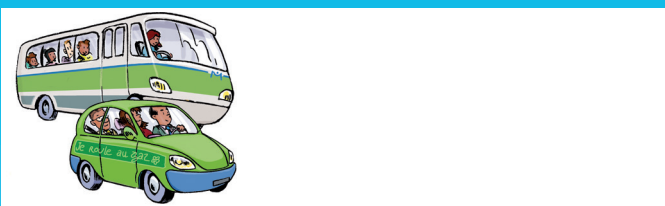
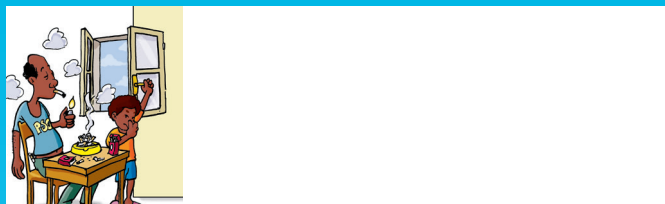
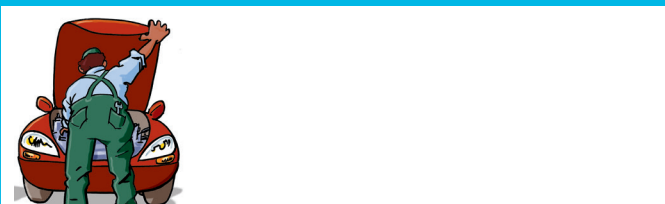
En début d'après-midi, Tonton Milo sort dans le jardin et voit un gros tas de branches et de feuilles. Il décide alors de brûler tous ces déchets verts... Tout le quartier est envahi par la fumée.

A la fin de la journée, toute la famille Gepolulaire se retrouve à la maison. Le feu est enfin éteint. Madame Gepolulaire a fait quelques courses avant de rentrer, pour préparer un bon dîner.

Ils vont faire une grillade et pour le dessert, Madame Gepolulaire a prévu une belle **barquette de fraises !**

Thaïs et Anthony se rendent bien compte que leur famille pollue beaucoup trop. Mais ils ne savent pas quoi faire. **Peux-tu leur donner quelques conseils ?**

Écris-leur les bons gestes à adopter, pour moins polluer l'air.



Qu'est-ce que la pollution de l'air intérieur ?

Activité
13

Entoure les 12 sources de pollution de l'air dans la maison.



Nombre de sources de pollution par pièce : salle de bain (1), chambre de Sophie (2)

Le savais-tu ?

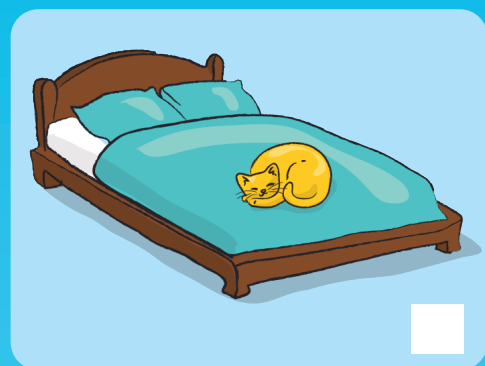
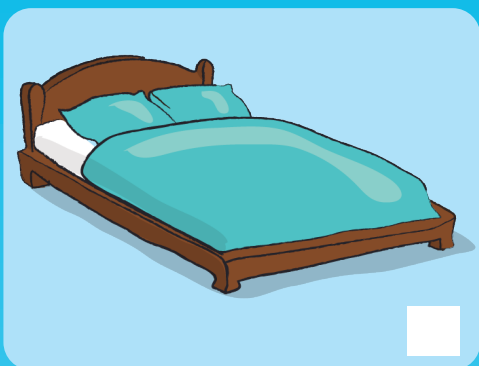
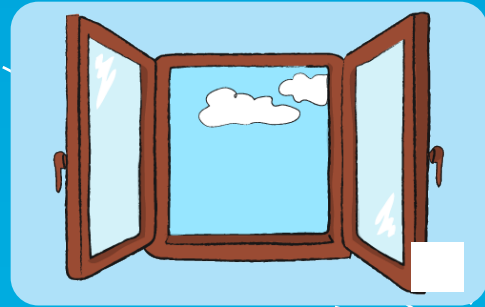
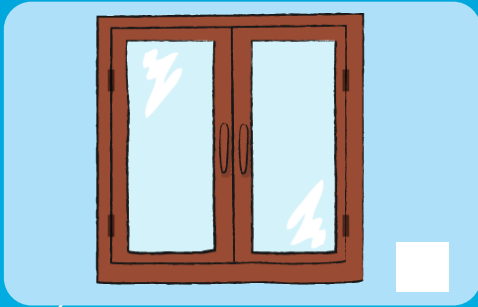
Nous passons la majorité de notre temps à l'intérieur : à la maison, dans la salle de classe, dans la voiture ou le bus... Tous ces espaces clos sont souvent plus pollués que dehors.



Comment améliorer la qualité de l'air chez soi ?

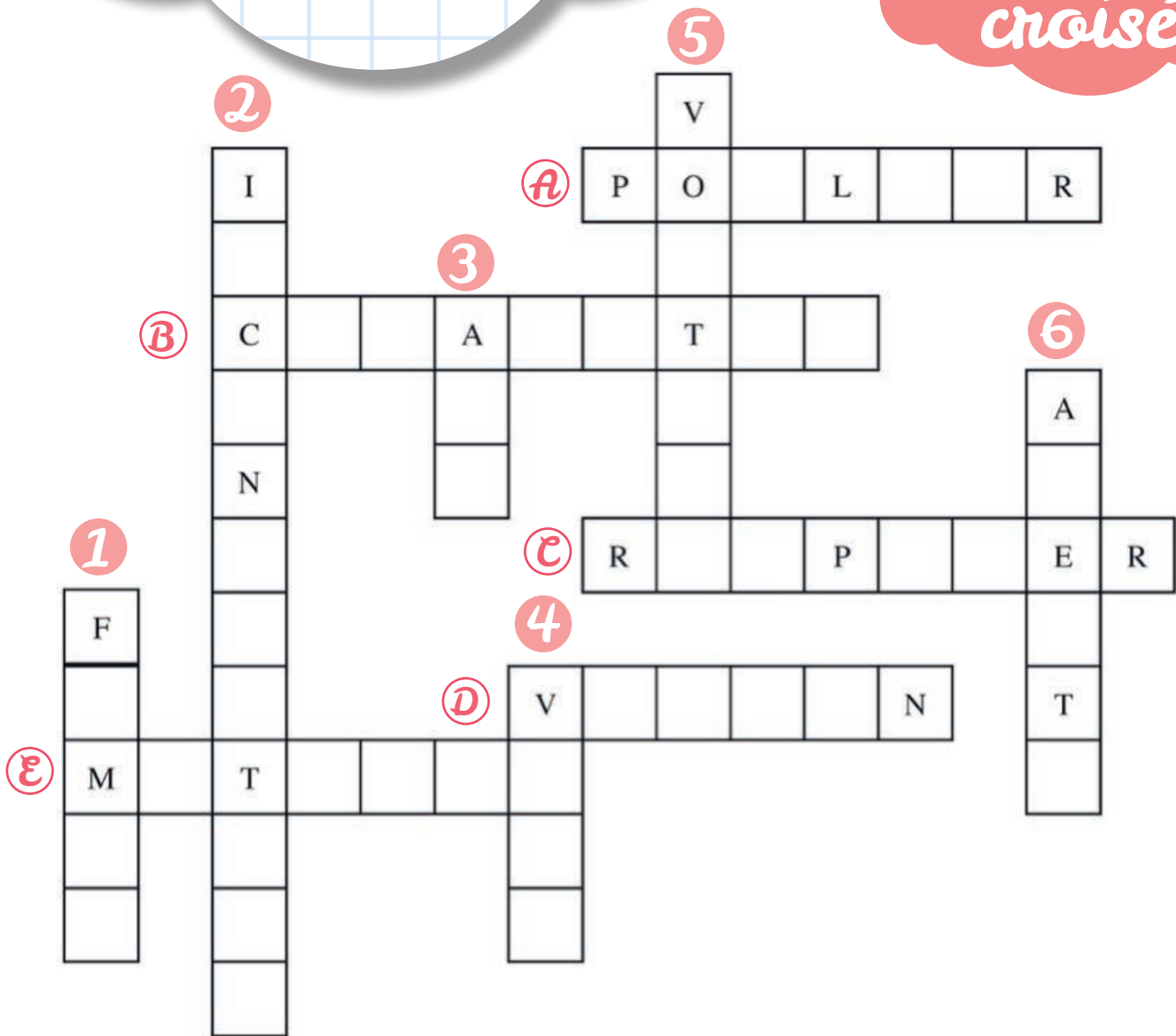
Activité
14

Choisis le bon geste parmi les deux propositions pour améliorer la qualité de l'air intérieur.



As-tu tout retenu sur l'air ?

Mots croisés



Vertical :

- 1 Le voisin brûle souvent du bois : il y a beaucoup de f_m_.
- 2 Les déchets sont brûlés dans une usine d'i_c_n_t_.
- 3 L'a_ _ c'est un mélange de plusieurs gaz.
- 4 Toutes les feuilles s'envolent à cause du v_ _ _.
- 5 Elle est responsable des embouteillages : la vo_t_ _ _.
- 6 Lorsqu'il y a trop de pollution, Madinair lance une a_e_t_ _.

Horizontal :

- A Il faut éviter de po_l_ _ r l'air.
- B Tonton Milo fume une c_ _ a_ _ t_ _.
- C Pour vivre, tu dois r_ _ p_ _ er.
- D La Montagne Pelée est un v_ _ _ _ n.
- E Les vaches et les bœufs émettent du m_t_ _ _ _.

Activité 15

Quiz

Choisis la ou les bonne(s) réponse(s) pour chaque question.

Activité 16

- 1. Quelle est la composition de l'air ?**
 - a 78% de dioxygène + 21% de diazote + 1% d'autres gaz
 - b 78% de diazote + 21% de dioxygène + 1% d'autres gaz
- 2. Madinair surveille la qualité de l'air en :**
 - a Guyane
 - b Guadeloupe
 - c Martinique
- 3. Les missions de Madinair sont de :**
 - a Surveiller, informer, alerter et sensibiliser
 - b Mesurer, nettoyer et informer
 - c Surveiller, contrôler et punir
- 4. Quels sont les deux types de pollution de l'air ?**
 - a Imaginaires et réelles
 - b Naturelles et anthropiques
 - c Industrielles et artificielles
- 5. Quelles sont les principales sources de pollution naturelles de l'air en Martinique ?**
 - a La brume de sable et les algues en décomposition
 - b Les éruptions volcaniques et les fleurs
 - c Les algues en décomposition et les vaches
- 6. Quelle est la principale cause de pollution humaine en Martinique ?**
 - a L'agriculture
 - b L'industrie
 - c Le transport
- 7. Quel volume d'air respirez-vous chaque jour ?**
 - a 140 L
 - b 14 000 L
 - c 100 L
- 8. Quelles personnes sont considérées plus sensibles à la pollution de l'air ?**
 - a Les bébés et les personnes âgées
 - b Les asthmatiques et allergiques
 - c Les chauffeurs de bus et les pompistes
- 9. Les polluants entrent dans le corps par :**
 - a Les oreilles
 - b Les poils et les cheveux
 - c Le nez, la bouche
- 10. Trouve l'intrus :**
 - a Indice ATMO très bon
 - b Indice ATMO moyen
 - c Indice ATMO extrêmement mauvais
- 11. Qu'est-ce qui peut favoriser le transport et la dispersion des polluants dans l'air ?**
 - a La chaleur
 - b Le vent
 - c La pluie
- 12. Quel est le moyen de transport le moins polluant ?**
 - a Vélo
 - b Bus
 - c Voiture
- 13. Quelles sont les conséquences de la pollution de l'air sur l'homme ?**
 - a Allergies
 - b Infertilité
 - c Asthme
- 14. Quand il y a une alerte à la pollution, il faut :**
 - a Rentrer chez soi
 - b Limiter les activités physiques intenses
 - c Respirer à pleins poumons
- 15. Que peut-on faire pour réduire la pollution de l'air intérieur ?**
 - a Aérer
 - b Fermer les fenêtres
 - c Sortir de la maison



Méli
- mélo

Retrouve les mots listés ci-dessous dans la grille et entoure-les.

AIR / ALERTE / ARBRE / ATMOSPHERE / AZOTE / BUS / BRUME / COMBUSTION /
EOLIENNE / FAUNE / FEU / FUMEE / GAZ / ILE / ETUDE / INDUSTRIELLE / INFORME /
METEO / NEZ / OXYGENE / PESTICIDES / POLLUER / PUR / SANTE / SARGASSES / SPORT
/ STATION / TUBE / USINES / VELO

S	A	A	T	M	O	S	P	H	E	R	E
P	U	R	R	E	X	A	Z	O	T	E	S
C	U	B	B	S	Y	A	L	E	R	T	E
E	O	S	A	R	G	A	S	S	E	S	D
M	E	M	I	R	E	U	L	L	O	P	I
R	O	V	B	N	N	E	S	F	P	O	C
O	L	E	E	U	E	F	T	A	I	R	I
F	I	T	B	L	S	S	A	U	N	T	T
N	E	U	R	U	O	T	T	N	I	T	S
I	N	D	U	S	T	R	I	E	L	L	E
I	N	E	M	E	T	E	O	O	E	R	P
E	E	E	E	M	U	F	N	R	N	E	Z

Découvre le mot mystère avec les lettres restantes :

Pour préserver mon air, j'agis au quotidien



Trier ses déchets



Utiliser les transports
en commun et partager
sa voiture



Limitier l'usage
de la voiture



Eviter d'utiliser
des pesticides



Privilégier la marche
ou le vélo pour des
trajets courts



Ne pas brûler
ses déchets verts



Privilégier les produits
respectueux de
l'environnement



Eviter les activités
physiques intenses
quand l'air est pollué



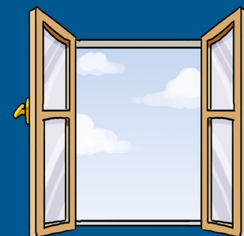
Privilégier les énergies
renouvelables



Pour les promenades,
s'éloigner des axes
très pollués



Entretien
régulièrement sa
voiture



Aérer quotidiennement
toutes les pièces
du logement



Ne pas fumer
à l'intérieur du logement



Privilégier
les produits locaux

1

Connais-tu les missions de Madinair ?

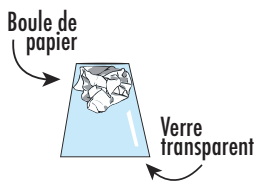
- 1. Surveiller
- 2. Informer
- 3. Alerter
- 4. Sensibiliser

Page 4

3

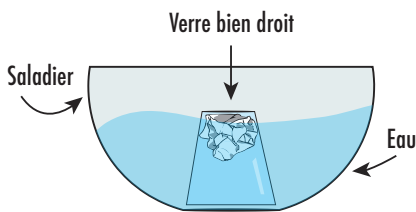
Où y a-t-il de l'air ?

1. Remplis la bassine d'eau de façon à pouvoir plonger totalement le verre.
Coince le mouchoir ou le papier au fond du verre en le tassant bien.



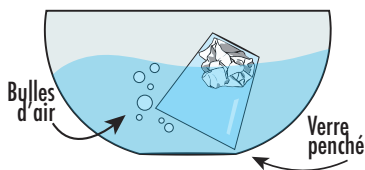
2. Retourne le verre et plonge-le au fond de l'eau.

Compte jusqu'à 10 en gardant le verre bien droit.



3. Sors le verre. Touche le mouchoir. Il doit ressortir tout sec ! Si tu n'as pas réussi, recommence !

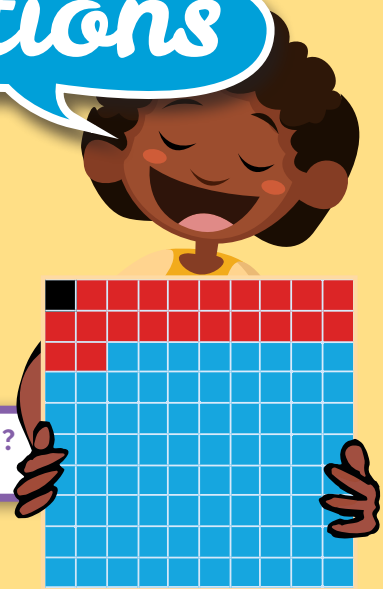
4. Pour mieux comprendre, refais l'expérience. Remets le mouchoir bien tassé dans le verre. Plonge à nouveau le verre dans l'eau mais cette fois-ci, penche-le. Des bulles d'air vont s'échapper du verre. Et quand tu ressorts le mouchoir, celui-ci est mouillé.



Le secret de cette expérience : c'est l'air ! Le verre paraît vide mais il est plein d'air. En plongeant le verre tout droit, l'air est resté dans le verre et a fait comme une barrière invisible : il a empêché l'eau d'entrer. Mais si tu penches le verre, l'air s'échappe du verre sous forme de bulles et laisse la place à l'eau...
Tu l'auras compris, l'air est partout autour de nous, tu ne le vois pas et pourtant il est là !!!

Page 5

Solutions



4

Quelle est la composition de l'air ?

Page 6

5

Pourquoi se préoccuper de la qualité de l'air ?

- 1. L'air est indispensable à la vie
- 2. Chacun a le droit de respirer un air pur
- 3. L'air que nous respirons peut avoir des conséquences sur notre santé

Page 6

6

Comment respirons-nous ?

Lorsque tu respirez, ta poitrine se gonfle : c'est l'inspiration. Ensuite elle se dégonfle : c'est l'expiration. Lorsque tu bloques ta respiration, tu ne peux pas le faire très longtemps.

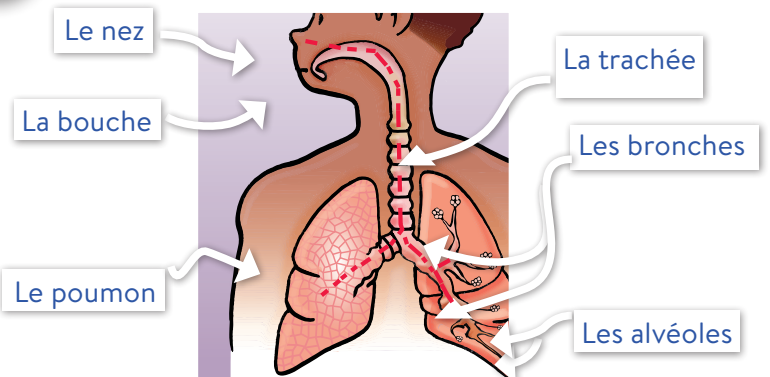
L'air est vital, essentiel à la respiration !

? Nous respirons environ **14 000L** d'air par jour.

Page 7

7

Par où passe l'air ?



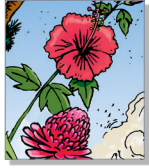
Page 7

8

POLLUTION NATURELLE



Le panache de fumée qui sort du volcan en éruption, rend l'air irrespirable.



Les pollens peuvent provoquer des réactions allergiques chez les personnes sensibles.



Les vaches rejettent du méthane. En trop grande quantité, ce gaz naturel peut être néfaste.



Les algues sargasses qui échouent sur la plage, rejettent un gaz toxique quand elles se décomposent.



Les brumes de sable transportent des particules très fines que nous pouvons inhaler et qui peuvent irriter nos voies respiratoires.

POLLUTION ANTHROPIQUE



Les usines rejettent souvent d'épaisses fumées qui polluent l'air.



La voiture rejette de son pot d'échappement, différents gaz polluants qui ont un impact sur notre santé.



Les déchets en décomposition rejettent des gaz qui dégradent la qualité de l'air.



Quand on brûle des déchets, cela crée une pollution de l'air qui peut fortement gêner le voisinage.



Les pesticides sont des produits chimiques utilisés pour lutter contre les insectes, les mauvaises herbes... Ils peuvent être très nocifs.

Quelles sont les principales causes de pollution en Martinique ?

La principale source de pollution naturelle : **les brumes de sable**

La principale source de pollution anthropique : **les transports**

10

Quels sont les effets de la pollution sur l'environnement ?

Flore

La pollution a des effets directs sur les **végétaux**. Elle les rend plus sensibles aux **maladies** et aux insectes.

Cette pollution de l'air cause le ralentissement de la **croissance** des végétaux et le **jaunissement** des feuilles. Le processus de **photosynthèse** des végétaux peut être perturbé.

Faune

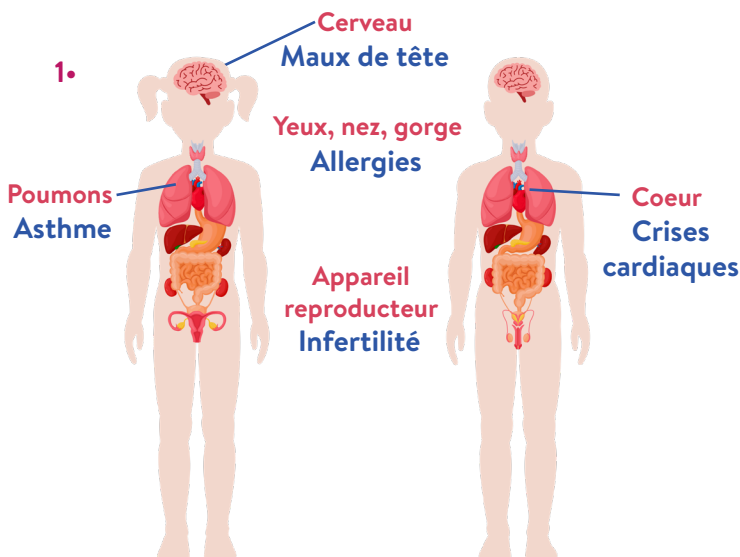
Comme les hommes, les animaux respirent et subissent la **pollution** de l'air.

Ces derniers sont victimes d'une **baisse** de leur **fertilité** (capacité à se reproduire) et d'une plus grande sensibilité aux maladies.

De plus, les polluants présents dans l'air s'accumulent dans leurs organismes et peuvent donc se retrouver dans nos **assiettes**.

9

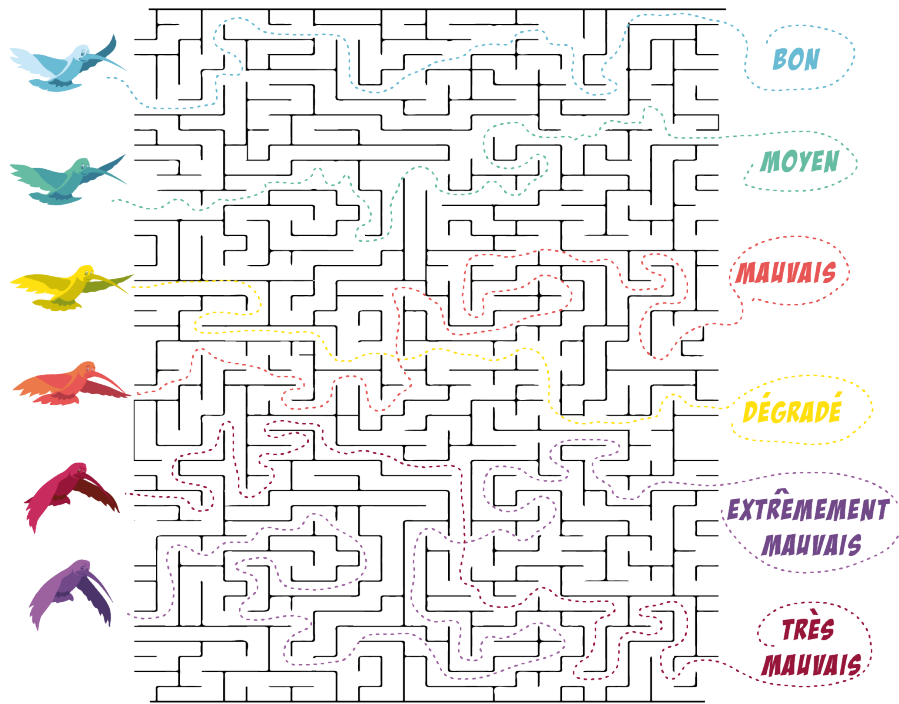
Quels sont les effets de la pollution sur l'Homme ?



2. Respirer un air pollué en grande **quantité**, pendant **longtemps** peut provoquer certaines **maladies** : des **irritations** au niveau du nez, des yeux, de la gorge... ; des crises d'**asthme** et parfois même des **cancers**.

Comme on ne peut s'arrêter de respirer, il est important de **se protéger** quand l'air est pollué. Par exemple ne surtout pas faire de sport pendant un pic de **pollution** !

Comment s'informer sur la qualité de l'air ?



Entretien sa voiture

Changer les pièces défectueuses et faire régulièrement des contrôles permettent de réduire la consommation de carburant et les émissions de gaz polluants.



Prendre les transports en commun ou faire du co-voiturage

Si Tatie Ginette et la maman de Thaïs vont toutes les deux au Lamentin, pourquoi ne pas prendre qu'une voiture et covoiturer ? Le bus aussi est une bonne solution pour limiter le nombre de voiture.



Se déplacer à pied ou à vélo

Thaïs habite à quelques mètres de l'école. Pour limiter la pollution et le nombre de voitures sur la route, Thaïs aurait pu se rendre à l'école à pied ou à vélo au lieu de prendre la voiture.



Ne pas fumer à l'intérieur

Le pauvre Anthony est asphyxié par la fumée que dégage la cigarette de son oncle. En fumant à l'intérieur, Tonton Milo pollue et dégrade la qualité de l'air à l'intérieur de la maison.



Consommer local

La famille Gepolulaire aime les fraises. Ces fraises comme beaucoup d'autres produits que Madame Gepolulaire achète en grande surface, sont importées. Le transport par avion ou bateau de ces produits, pollue beaucoup. Il est préférable de consommer des produits locaux.



Ne pas brûler ses déchets

Quand Tonton Milo fait du feu, il se produit alors une combustion. Et quand il y a combustion, il y a toujours pollution. Donc brûler des déchets verts pollue !

Qu'est-ce que la pollution de l'air intérieur ?

La salle de bain



Les produits d'hygiène (aérosols)

La chambre de Sophie



Les acariens (dans les peluches, le lit...)

La chambre des parents



Les bougies, les moisissures, les animaux

Le salon



La spirale anti-moustique, la cigarette, les plantes

La cuisine



Les cafards, les produits ménagers, la gazinière

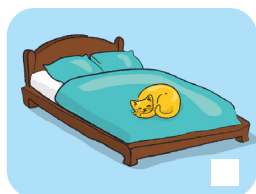
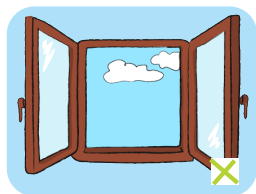
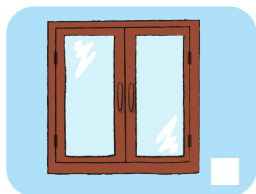
Le garage



Les produits de bricolage

14

Comment améliorer la qualité de l'air chez soi ?



Page 18

15

Mots croisés

Vertical :

1. Fumée
2. Incinération
3. Air
4. Vent
5. Voiture
6. Alerte

Horizontal :

- A. Polluer
- B. Cigarette
- C. Respirer
- D. Volcan
- E. Méthane

Page 19

16

Quizz

- | | |
|------|---------------|
| 1. b | 8. a et b |
| 2. c | 9. c |
| 3. a | 10. a |
| 4. b | 11. b |
| 5. a | 12. a |
| 6. c | 13. a, b et c |
| 7. b | 14. b |
| | 15. a |

Page 20

17

Méli-mélo de l'air
Mot mystère : RESPIRER

Page 21

Ces activités t'ont plu ?

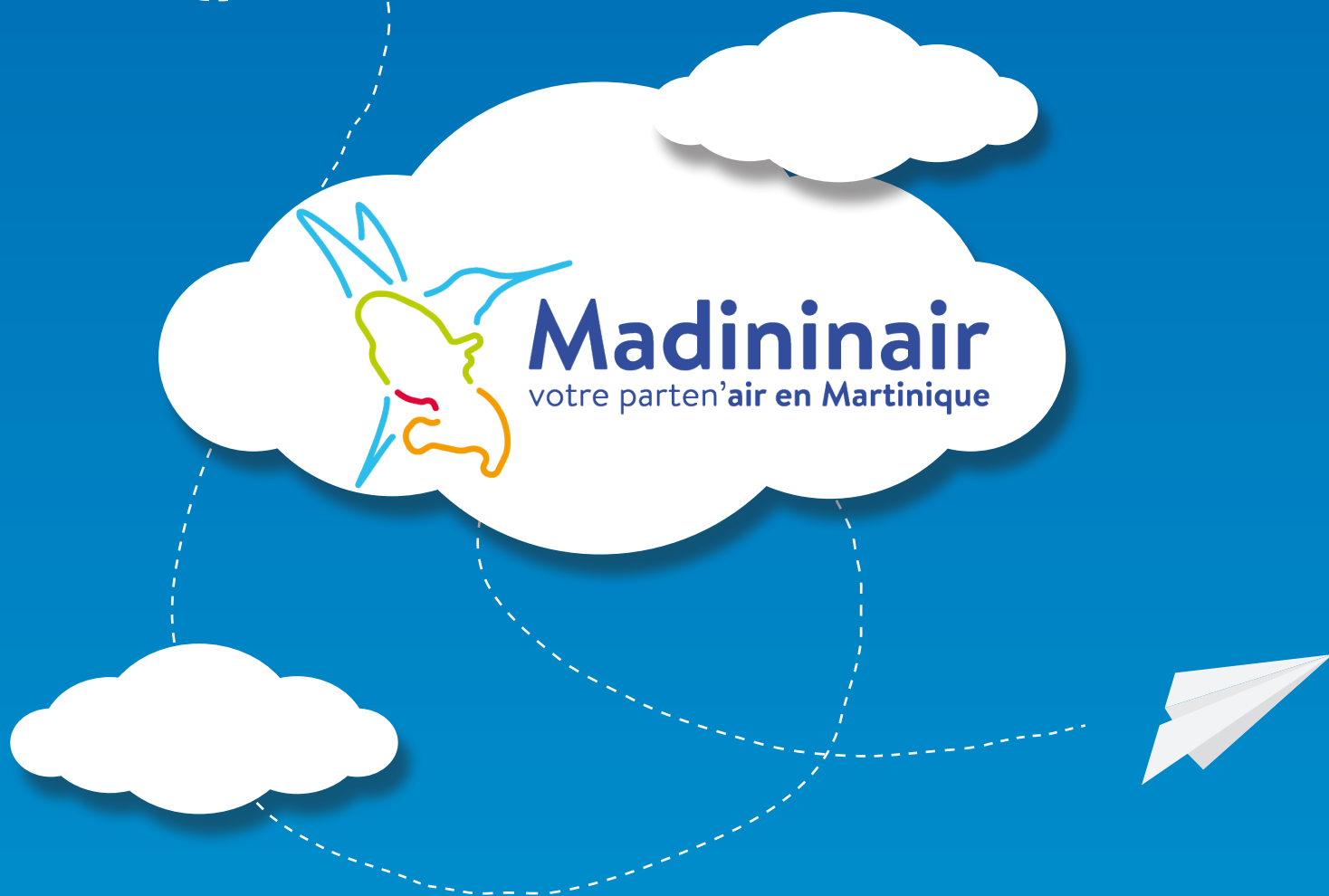
Retrouve d'autres activités sur le site de Madinair :

- jeux en ligne
- expériences
- bricolage



Mais aussi, d'autres outils en lien avec la qualité de l'air sur le site ABC d'air : <https://abc-dair.org>





Publication de Madininair - avril 2023

Rédaction : Madininair / Illustrations : Le Toit des Vaches
Conception graphique : Noémie Humez - NZ Grafik