

# ÉVALUATION DU DIOXYDE D'AZOTE (NO<sub>2</sub>) À PROXIMITÉ DES PRINCIPAUX AXES ROUTIERS DE LA CACEM 2025

## > L'ÉTUDE EN BREF :

- **Objet** : évaluation des concentrations en dioxyde d'azote (NO<sub>2</sub>)
- **Territoire** : principaux axes routiers de la CACEM
- **Période** : août à octobre 2025
- **Cadre** : programme d'actions AIR CACEM

## > POURQUOI CETTE ÉTUDE ?

Le territoire de la CACEM est traversé par des axes routiers à fort trafic, avec jusqu'à 123 000 véhicules par jour sur l'autoroute et 95 000 sur certaines routes nationales.

Le dioxyde d'azote (NO<sub>2</sub>), principalement émis par les véhicules, est un indicateur de la pollution liée au trafic routier.

Cette étude vise à :

- évaluer la pollution automobile le long des axes majeurs
- identifier les zones les plus impactées
- analyser l'évolution des concentrations depuis 2012
- accompagner les politiques publiques de mobilité et d'aménagement

## > A RETENIR :

- Le **dioxyde d'azote (NO<sub>2</sub>)** est un polluant principalement émis par les véhicules et constitue un **bon indicateur de la pollution automobile**.
- **4 points dépassent la valeur limite annuelle pour la santé actuelle (40 µg/m<sup>3</sup>)**
- Les niveaux les plus élevés sont observés le long de la **rocade D41** et de l'**autoroute A1**
- Les axes concernés sont situés à proximité immédiate d'habitations, exposant directement les populations riveraines
- La pollution diminue rapidement en s'éloignant des axes routiers
- Les concentrations ont globalement **diminué de 45 % depuis 2012**
- Certaines zones présentent une hausse localisée, notamment sur la RN9 (+5,8 %)
- À horizon 2030, de **nombreux points dépasseraient la future valeur limite annuelle (20 µg/m<sup>3</sup>)**

## AIR, SANTÉ ET RÉGLEMENTATION : BIEN COMPRENDRE

### Polluant de l'air : dioxyde d'azote NO<sub>2</sub>

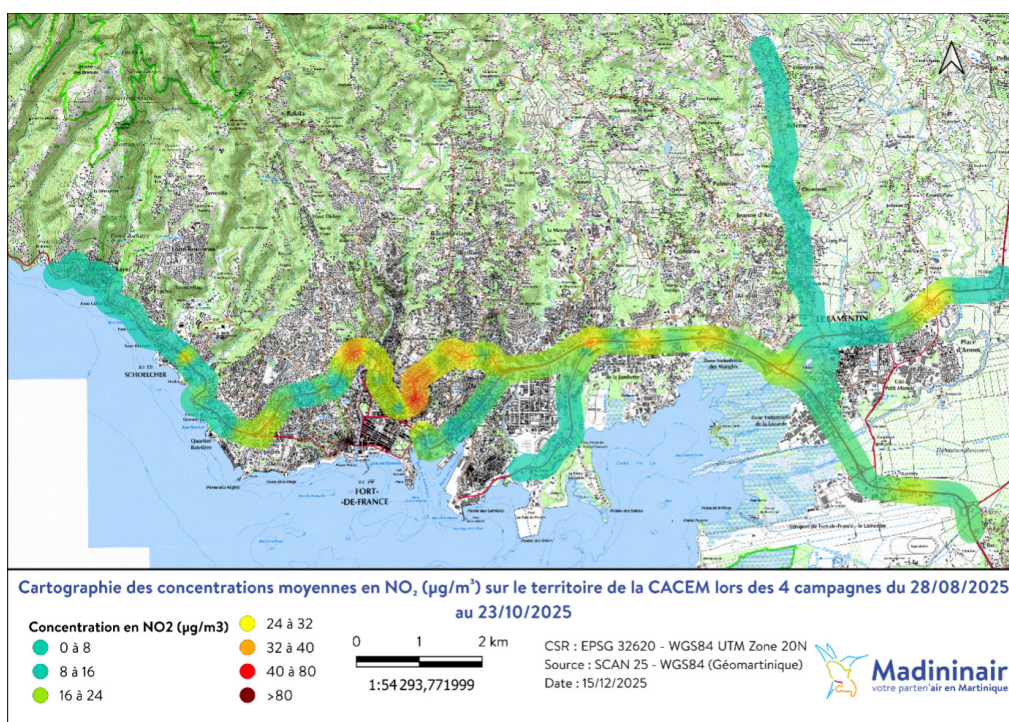
- Valeur limite actuelle (France/Europe) : 40 µg/m<sup>3</sup> en moyenne annuelle
- Nouvelle valeur limite à l'horizon 2030 (France/Europe) : 20 µg/m<sup>3</sup> en moyenne annuelle
- Valeur recommandée par l'OMS\* : 10 µg/m<sup>3</sup> en moyenne annuelle

\* Organisation Mondiale de la Santé



## > PRINCIPAUX RÉSULTATS

- Les concentrations en dioxyde d'azote sont les plus élevées à proximité immédiate des grands axes routiers, notamment : la rocade D41 et l'autoroute A1.
- Elles diminuent progressivement en s'en éloignant.
- Dépassements observés de la valeur limite annuelle actuelle sur 4 sites ( $40 \mu\text{g}/\text{m}^3$ )
- Le site présentant la concentration la plus élevée est situé à environ 500 mètres avant l'entrée du tunnel de Concorde, en direction du Lamentin, le long de la rocade D41.
- 28 points sont au dessus de  $20 \mu\text{g}/\text{m}^3$  (valeur limite à l'horizon 2030)



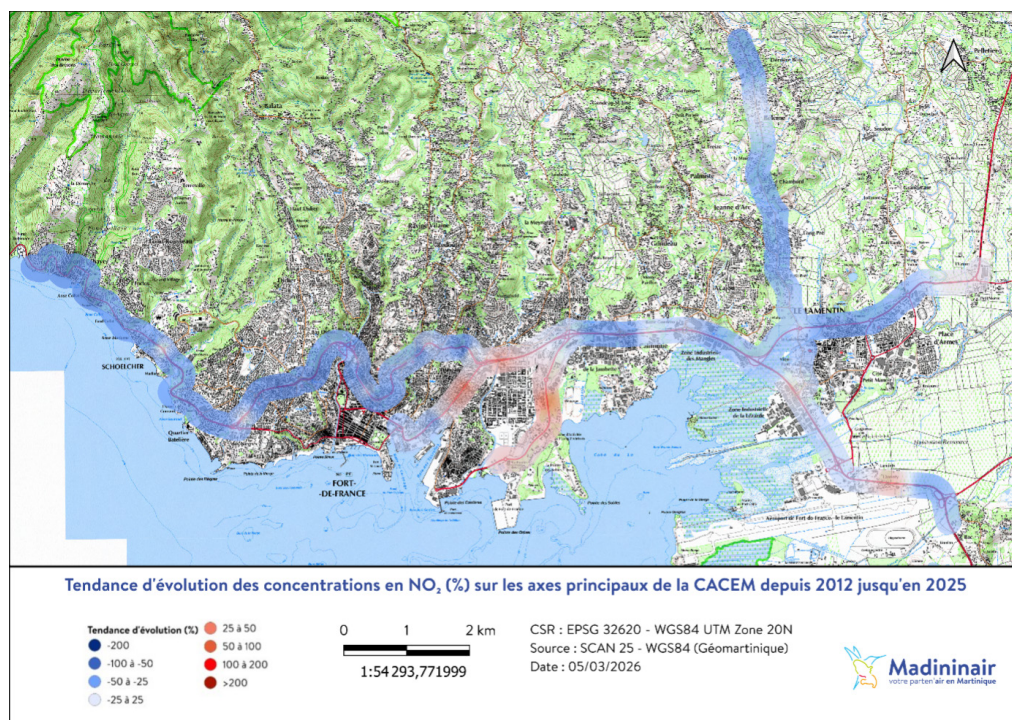
>> Cartographie du dioxyde d'azote à proximité des principaux axes routiers de la CACEM en 2025

## > ÉVOLUTION DEPUIS 2012

- Baisse moyenne des concentrations : -45 %
- Diminution observée sur la majorité des axes
- Hausse localisée sur la RN9 (+5,8 %) et au niveau des principaux échangeurs de l'autoroute
- Cette hausse est observée sur un secteur à forte activité résidentielle et commerciale
- Malgré cette tendance globale à la baisse, certaines zones restent fortement exposées, et les futures normes sanitaires renforcent les enjeux pour le territoire.

Axes	Tendance moyenne 2012-2025 (%)
<b>A1</b> (autoroute reliant Fort-de-France à l'aéroport du Lamentin)	▼33,8 %
<b>D15</b> (du Lamentin vers Marigot, via Saint-Joseph)	▼47,3 %
<b>D41</b> (rocade Fort-de-France)	▼51,9%
<b>N1</b> (de Fort-de-France vers Le Robert, via Le Lamentin)	▼28,5%
<b>N2</b> (de Fort-de-France vers Saint-Pierre par la côte Caraïbe)	▼57%
<b>N5</b> (du Lamentin vers Le Marin)	▼25,7%
<b>N9</b> (de l'autoroute à la Pointe des Carrières / Fort-de-France)	▲5,8%

>> Cartographie de la tendance d'évolution des concentrations en NO<sub>2</sub> le long des principaux axes routiers de la CACEM depuis 2012



## > COMMENT L'ÉTUDE A ÉTÉ RÉALISÉE

- 4 campagnes de mesures entre août et octobre 2025
  - Prélèvements par tubes passifs sur plusieurs sites
  - Analyse en laboratoire Madininair
  - Estimation d'une moyenne annuelle à partir des mesures
- Cette méthode permet de cartographier les niveaux de pollution et leur évolution dans le temps.

## LES CLÉS POUR AGIR

### A l'échelle collective

- Intégrer la qualité de l'air dans les politiques de mobilité et d'aménagement
- Développer et renforcer les transports en commun
- Réduire le trafic dans les zones les plus exposées
- Agir en priorité sur les axes structurants (D41, A1, RN9)

### A l'échelle individuelle

- Privilégier les transports en commun lorsque cela est possible
- Recourir au covoiturage pour les trajets réguliers
- Entretien son véhicule pour limiter ses émissions



Accéder au rapport complet sur le site de Madininair.  
Scannez le QR code pour y accéder directement.

ÉTUDE RÉALISÉE PAR



**Madininair**  
31, rue du Professeur Raymond Garcin  
Allée des Pruniers  
97200 Fort-de-France  
Tél. : 0596 60 08 48  
info@madininair.fr  
www.madininair.fr

